



ControVento

Costruiamo insieme un porto sicuro





Ci sono **venti** che *scompigliano*, che scuotono, che fanno **paura**.

Sono i venti della vita, quelli che *arrivano all'improvviso*: una famiglia che si spezza, un bambino che perde il suo punto di riferimento, un ragazzo che non sa più dove andare.



ControVento nasce lì, *dove il vento soffia più forte.*

Perché non tutti hanno una vela resistente, *ma tutti meritano un porto dove poter tornare.*





Andare contro vento,
non significa opporsi alla **tempesta**.

Significa **scegliere di attraversarla**.

Con passo saldo, con la *mano tesa verso chi vacilla*.

Significa credere che dietro ogni burrasca ci sia un **orizzonte da raggiungere**, anche se invisibile per ora.



Ogni giorno ControVento cammina in *direzione* opposta alle **difficoltà**, alle **ingiustizie**, all'**indifferenza**.

Lo fa con educatori, psicologi, famiglie, cittadini: una **comunità che non si arrende** e che *trasforma il vento contrario in forza per ripartire*.

Un porto per chi cerca riparo.





Ora però *anche noi* abbiamo bisogno di un porto:
una **nuova casa da costruire**, da ristrutturare, da
far vivere – perché chi arriva possa trovare
accoglienza, cura e speranza.

La **nuova sede di ControVento** non è solo un edificio.

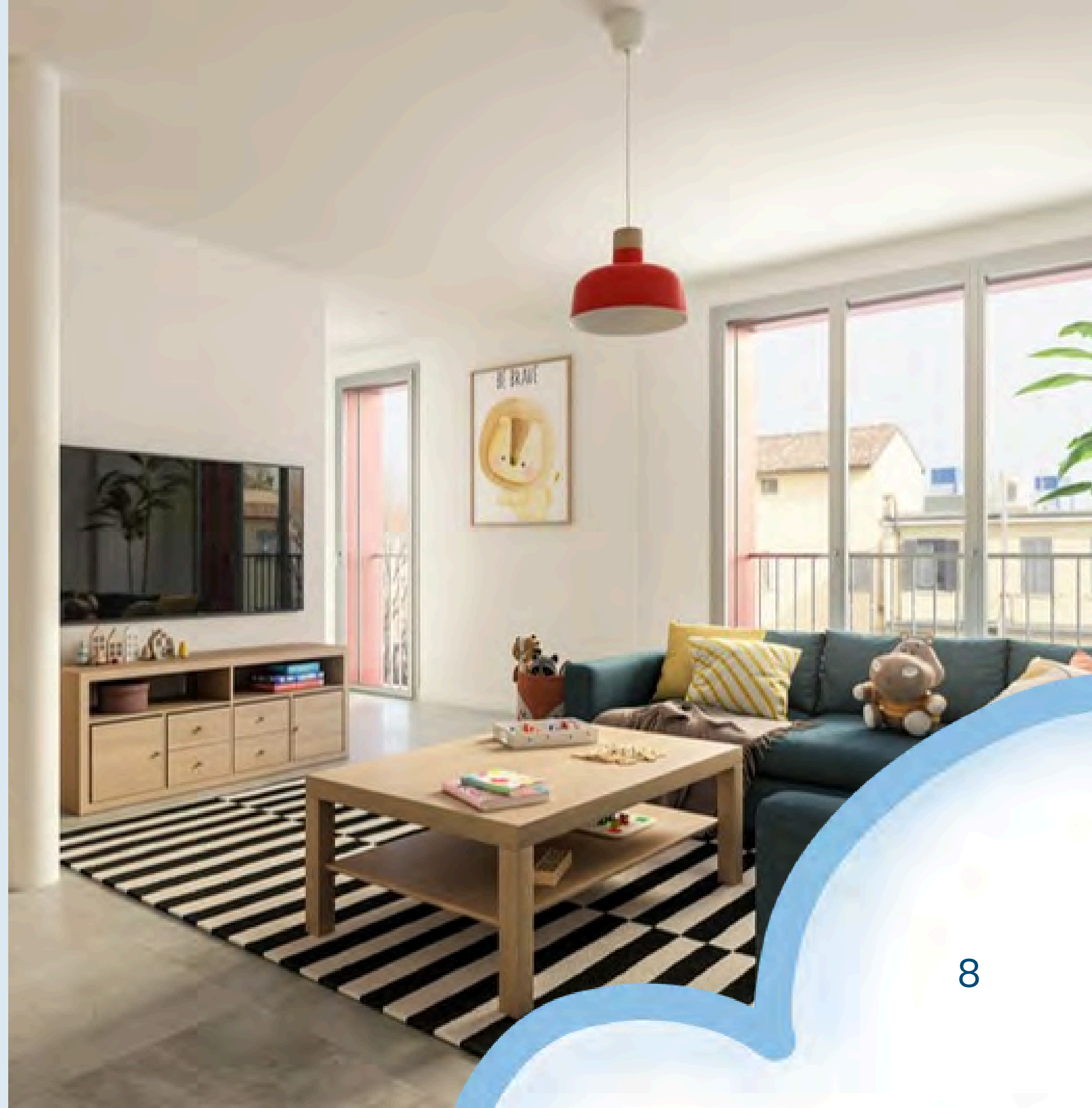
È un **rifugio** dove *ogni bambino accolto troverà uno spazio per giocare e crescere*, dove ogni famiglia potrà incontrarsi, parlare, ricominciare, dove ogni operatore potrà lavorare con serenità per chi non ha voce.

Ogni mattone, ogni stanza, ogni luce accesa sarà un **gesto d'amore concreto**: una **carezza** che diventa muro, una *donazione che diventa casa*.





Le nostre **Comunità Educative**
sono *fari accesi*:
luoghi dove bambini e ragazzi
trovano ascolto, regole e calore.





Il **Centro Diurno** è come una *baia tranquilla* dopo giorni di mare agitato, dove si ricomincia a credere in sé stessi.





I Percorsi di Sostegno alla Genitorialità aiutano i genitori a *ritrovare rotta e fiducia.*





E quando la giustizia chiama, il nostro **Servizio Clinico-Forense** è pronto a *rispondere con rigore e sensibilità*.





Accanto a tutto questo nascerà anche un **Centro di Formazione Professionale** in collaborazione con il Consorzio SiR, uno spazio dove imparare, crescere e costruire il proprio futuro.

Un **luogo aperto** alle *competenze, ai talenti* e alle *nuove possibilità*, perché ogni ragazzo possa trovare non solo accoglienza, ma anche un orizzonte verso cui navigare.





ControVento è anche uno *spazio aperto al mondo*: un **porto multiculturale** dove le differenze non dividono, ma arricchiscono. Qui i minori stranieri, le famiglie nuove, le **storie lontane si intrecciano alle nostre**, in una *stessa corrente di umanità*.



ControVento è una **casa**
che *non chiude mai*.

Una casa **fatta di persone**, non di muri.

Una casa che *protegge, accompagna, educa* e restituisce fiducia.

Perché crediamo che *ogni vita*, anche la più fragile, possa *trovare la propria rotta* se c'è qualcuno disposto a navigare accanto.



ControVento è questo:
Un luogo dove *chi era perso ritrova direzione*, e dove
ogni **tempesta** diventa *possibilità di rinascita*.



Per fare tutto ciò, però, **abbiamo bisogno di te.**

Serve l'aiuto di chi crede che la solidarietà sia il vento che può cambiare le cose.

Serve **chi è disposto a donare un pezzo del proprio cuore** per costruire un futuro più saldo.



Dona ora. Aiutaci a costruire il nostro porto.



**Ecco come diventerà la
nostra nuova casa!**

Ogni euro è un passo verso una casa pronta ad accogliere.
Ogni **contributo** è una *finestra che si apre, una porta che si spalanca, una vita che riparte.*

ControVento è la casa di chi resiste, di chi sogna, di chi non smette di credere.



Con il tuo aiuto, potrà diventare anche il loro porto sicuro.

PARLIAMONE INSIEME.

Sonia Oppici: 02 29524761

sonia.oppici@fanciullezza.org

NUOVA SEDE (da Luglio 2026): Via Cavriana, 5 - 20134 Milano

ATTUALE SEDE: Via Nino Bixio, 16/19- 20129 Milano C.F./P.IVA: 12073150968

CONTROVENTO SRL IT95N0623001614000015425895